




F2 SMS GATEWAY

- GUIDA ALLE FUNZIONI PRINCIPALI -

ACCESSO AL SISTEMA

L'indirizzo per accedere al sistema è <http://www.f2.net/sms>

SMS Service : Log In

* Nome utente :	<input type="text"/>
* password :	<input type="password"/>
	<input type="button" value="Login"/> 

Per entrare bisogna inserire il Nome utente e la Password che Vi abbiamo fornito all'attivazione e cliccare sul tasto [Login]

MENU'

Una volta connessi, il sistema Vi mostrerà in alto una barra con i crediti residui per l'invio e il menu per accedere a tutte le funzionalità del sistema.

Utente collegato	Scadenza	Crediti residui	Notifiche	Email utente
f2_kng	18-05-2009	15060	0	f2@f2.net

Home Page	Mio Account ▾	Gruppi ▾	Invia Messaggi ▾	Ricevi Messaggi ▾	Rubrica ▾
-----------	---------------	----------	------------------	-------------------	-----------

Two red arrows point from the text above to the 'Crediti residui' and 'Rubrica' fields in the table.

INVIO SEMPLICE

Dalla pagina di ingresso è possibile inviare subito SMS singoli, indicando il numero del destinatario, il mittente e il corpo del messaggio (max 160 caratteri).

ATTENZIONE: il mittente verrà personalizzato solo per account con messaggi di Alta Qualità, non per i messaggi di tipo Advertising. Per i messaggi di tipo Advertising inoltre non sono garantiti i tempi di invio.

Inserite i dati qui a destra per inviare il vostro messaggio SMS!

Prefisso internazionale	<input type="text" value="+39"/>
Prefisso telefono	<input type="text" value="329"/> Numero <input type="text" value="4440701"/>
Nome/Numero Mittente	<input type="text" value="Matteo"/>
Corpo del messaggio	<input type="text" value="Prova invio SMS"/>
	Caratteri disponibili <input type="text" value="145"/>
	<input type="button" value="Invia"/> <input type="button" value="Cancella"/>

GESTIONE RUBRICA

Per aggiungere contatti alla rubrica andare su Rubrica > Aggiungi Contatto ed inserire Nome e Cellulare del contatto



Nominativo o nickname	Numero cellulare completo(+393485941988)	Gruppo
<input type="text" value="Matteo"/>	<input type="text" value="3294440701"/>	<input type="text" value="generico"/>
<input type="button" value="Aggiunta Nominativo"/>		<input type="button" value="Annulla"/>

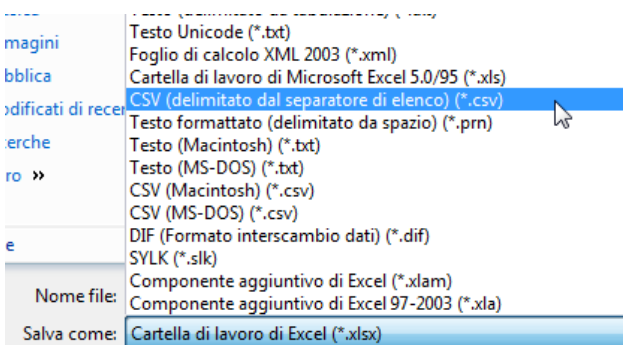
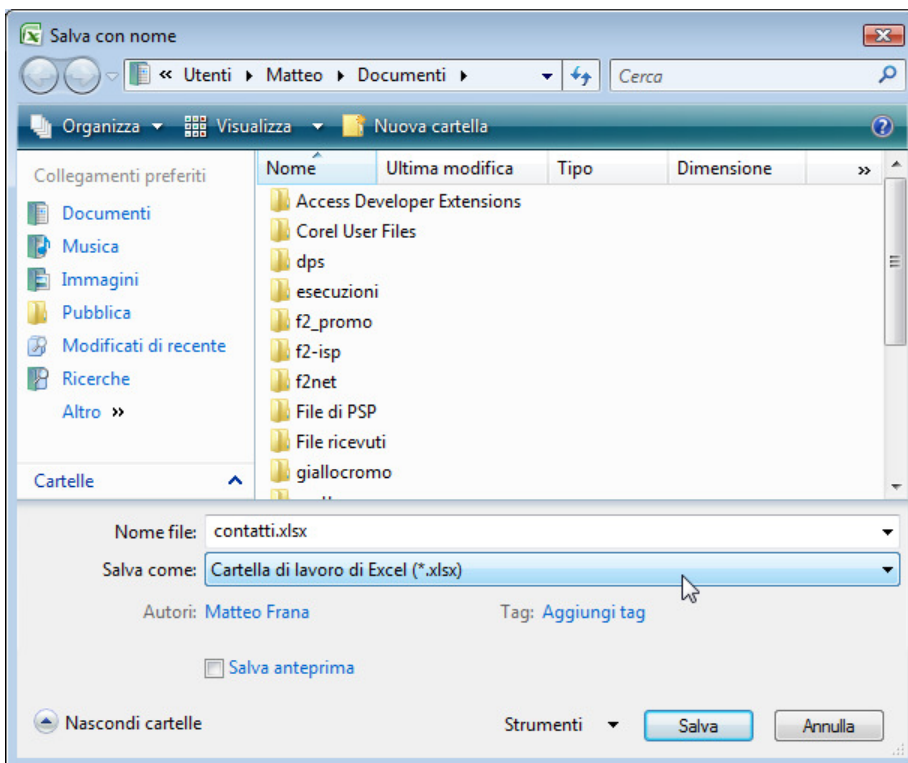
Sarà quindi possibile inviare ai contatti della Rubrica.

IMPORTAZIONE CONTATTI DA EXCEL

Per importare i contatti da Excel, bisogna creare un foglio Excel con i numeri di cellulare nella prima colonna (senza spazi) e i nominativi nella seconda colonna (facoltativi)

	A	B
1	3294440701	Matteo
2	3404127335	Dario
3	3316669761	Paolo

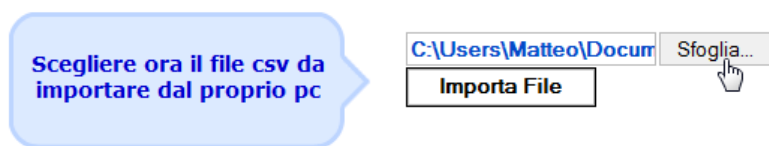
Fare quindi File > Salva con nome e scegliere come formato CSV (*.csv) – vedi qui sotto:



Una volta salvato il file in formato CSV bisogna entrare nel nostro sistema di invio SMS e andare alla voce Rubrica > Importa Rubrica da CSV



Bisogna quindi cliccare su [Sfoggia...] e scegliere il file salvato prima da Excel



Una volta cliccato su [Importa File] il sistema importerà i contatti e fornirà quindi l'esito dell'operazione:



Vediamo infatti che i contatti sono stati inseriti correttamente nella Rubrica:

Tipo invio: **Normale** [Seleziona pagina] [Deselezione] **Invia a selezionati** **Invia a tutti**

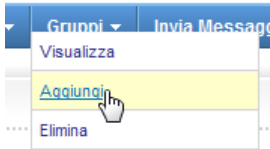
V	Gruppo	Numero	Nominativo	Azione	
<input type="checkbox"/>	generico	+393404127335	Dario	modifica	cancella
<input type="checkbox"/>	generico	+393294440701	Matteo	modifica	cancella
<input type="checkbox"/>	generico	+393316669761	Paolo	modifica	cancella

<<pag. prec. pag. succ.>>

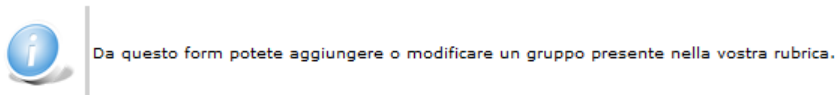
GESTIONE GRUPPI

Attraverso la nostra interfaccia web è possibile gestire Gruppi di contatti, in modo da poter fare velocemente l'invio ad un gruppo. Supponiamo ad esempio di voler creare un nuovo gruppo chiamato "SMS 9 Luglio" e di voler spostare in questo gruppo i 3 contatti precedentemente importati da Excel.

Iniziamo a creare il gruppo andando su Gruppi > Aggiungi



Inseriamo quindi il nome del gruppo e clicchiamo su [Aggiungi]



A questo punto possiamo spostare i 3 contatti nel nuovo gruppo. Andiamo su Gruppi > Visualizza e clicchiamo su "Sposta contatti", indicando quindi il gruppo "SMS 9 Luglio" come destinazione.

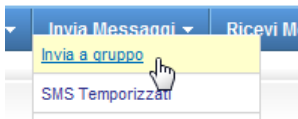
Gruppo - [Aggiungi]	Elementi	Operazioni				Modalità invio			
Generico	3			Visualizza	<u>Sposta contatti</u>	Svuota	Normale	Differito	Batch
SMS 9 Luglio	0	Modifica	Cancella	Visualizza	Sposta contatti	Svuota	Normale	Differito	Batch

Vediamo che i contatti sono stati spostati correttamente nel nuovo gruppo

Gruppo - [Aggiungi]	Elementi	
Generico	0	
SMS 9 Luglio	3	Modifica

INVIO AD UN GRUPPO

Se vogliamo inviare un SMS al gruppo appena creato, clicchiamo su Invia Messaggi > Invia a gruppo



Clicchiamo quindi sulla modalità di invio preferita.

Se un gruppo ha meno di 20 contatti conviene fare un invio **Normale**, se invece ne ha di più è meglio fare un invio **Batch**.

		Aggiungi Gruppo							
Gruppo - [Aggiungi]	Elementi	Operazioni					Modalità invio		
Generico	0			Visualizza	Sposta contatti	Svuota	Normale	Differito	Batch
SMS 9 Luglio	3	Modifica	Cancella	Visualizza	Sposta contatti	Svuota	Normale	Differito	Batch

Completiamo quindi i dati per l'invio (mittente e corpo del messaggio):

Modalità di invio: Tempo reale

Inserite i dati qui a destra per inviare il vostro messaggio SMS!

Invio a 3 destinatari del gruppo

Abilita notifica

Invio Multiplo 3 SMS
-Dario
-Matteo
-Paolo

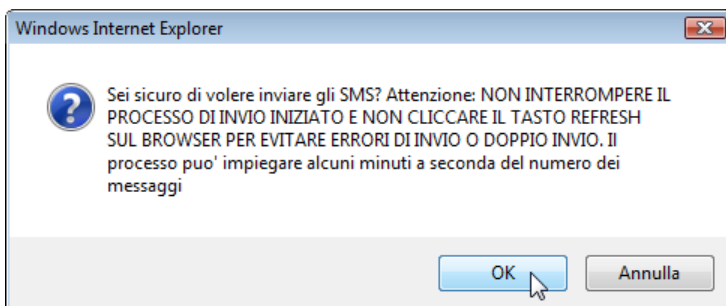
Nome/Numero Mittente F2.NET

Corpo del messaggio
Prova invio messaggio a un gruppo

Caratteri disponibili 127

Invia **Cancella**

Cliccando su [Invia] viene richiesta la conferma seguente, alla quale bisogna dare l'ok.



Il messaggio verrà così inviato a tutti i destinatari e verrà quindi fornito l'esito dell'invio:

Ricevuta di invio SMS

Invio multiplo

Destinatario: +393404127335
+393294440701
+393316669761

Identificativo mittente: F2.NET

Messaggio: Prova invio messaggio a un gruppo

Risposta del server: Il messaggio al numero +393404127335 è stato inviato. cod: 11215611397
Il messaggio al numero +393294440701 è stato inviato. cod: 21215611397
Il messaggio al numero +393316669761 è stato inviato. cod: 31215611397

Totale messaggi inviati = 3

